

L'ÉOLIEN, UNE ÉNERGIE DANS LE VENT

L'humanité a toujours été animée par la volonté d'utiliser toutes les ressources de la nature pour rendre sa vie plus facile ou plus agréable.

Notre besoin actuel de produire une énergie propre et durable, qui protège l'environnement et apporte de la sécurité énergétique, explique l'intérêt de la France pour l'énergie éolienne.

Le vent constitue avec l'eau la première source d'énergie mécanique d'origine naturelle et la plus ancienne à avoir été exploitée par l'homme.



UNE ÉOLIENNE, COMMENT ÇA MARCHE ?

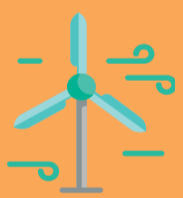
Grâce à la simple force du vent, utilisée jadis par les moulins à vent, les éoliennes produisent de l'électricité :

- Le vent souffle et fait tourner les 3 pales qui composent une éolienne.
- Un générateur, placé en haut du mât, transforme l'énergie créée par le mouvement des pales en électricité.
- L'électricité descend ensuite le long du mât pour intégrer le réseau de distribution électrique.

Nous pouvons ainsi allumer la lumière, cuisiner nos plats préférés, recharger nos téléphones ou utiliser nos ordinateurs.

Le saviez-vous ?

Une éolienne commence à produire de l'électricité avec un vent à hauteur de nacelle de 3 m/s environ, soit environ 10 km/h.



RÉUSSIR NOTRE TRANSITION ÉNERGÉTIQUE AVEC L'ÉOLIEN

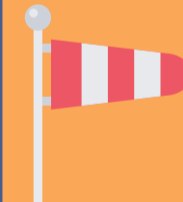
Contrairement au pétrole ou au charbon, l'énergie éolienne est produite grâce au vent, une ressource inépuisable et renouvelable.

L'énergie éolienne produite localement, réduit ainsi notre dépendance aux énergies importées de l'étranger, comme le pétrole ou le gaz, dont les coûts ne peuvent pas être contrôlés.

C'est pourquoi, en 2015, la Loi de Transition Énergétique pour une Croissance Verte, a fixé l'objectif d'atteindre 32% d'électricité d'origine renouvelable en France en 2030, dont 23% d'origine éolienne sont souhaités par la filière.

Le saviez-vous ?

La France est la 2e ressource de vent d'Europe. En 2017, 5% de la consommation nationale d'énergie a été couverte par l'éolien.

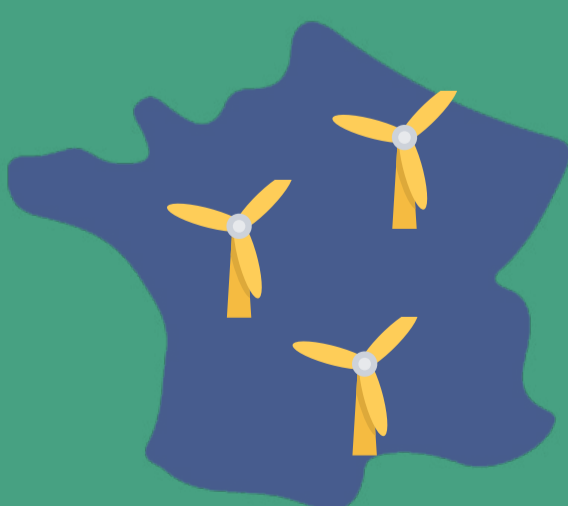


L'ÉOLIEN EN FRANCE ET DANS LA VIENNE

L'ÉOLIEN EN FRANCE EN 2017



Une puissance totale de 13,8 GW



1200 parcs éoliens

L'ÉOLIEN DANS MA RÉGION



En 2017, 72 parcs en production en Nouvelle-Aquitaine.

Dans la Vienne, 16 parcs sont en production avec un total de 76 machines.



Le Schéma Régional Eolien (SRE) indique les zones favorables au développement des parcs dans l'objectif d'éviter le mitage, de préserver les paysages sensibles et de créer une cohérence avec les autres parcs éoliens.

Pour l'Aquitaine, il prévoit, à l'horizon 2020, l'installation de 140 éoliennes par an si les objectifs nationaux en envisagent 500 ou 240 si au niveau national les objectifs sont de 700. Malgré son annulation en 2015, le SRE reste un document de référence pour les projets éoliens.